



## COMUNE DI PISOGNE

# PGT

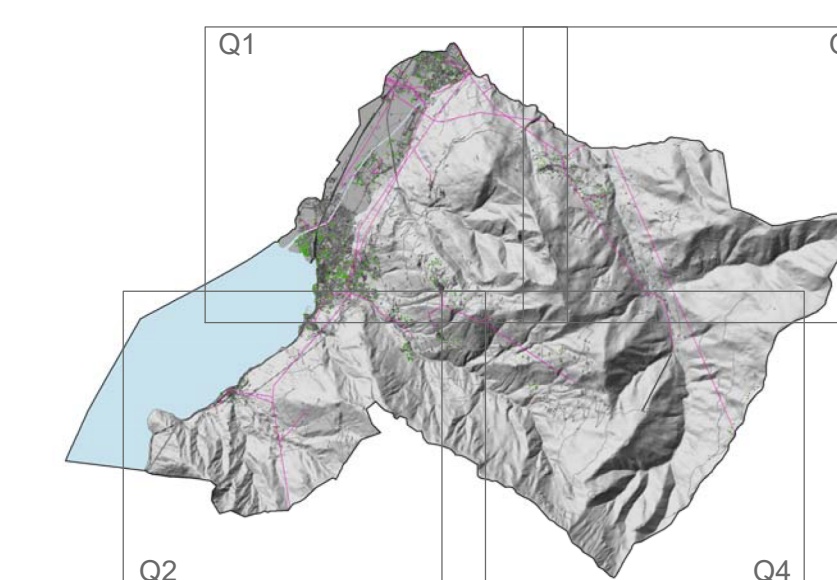
**Variente 2017-18**  
L.R. 11 marzo 2005 n. 12 e s.m. e.i.

REDATTORE  
**DIEGO INVERNICI**  
AUTORELLA  
**ANES TONSI**  
RESPONSABILE DEL PROCEDIMENTO  
**ANGELO GIUSEPPE VENTURINI**  
Vice Sindaco del Comune di Pisogne

DELIBERA DI ADDIZIONE  
D.C.N. 28 del 29-05-2018  
DELIBERA DI APPROVAZIONE  
D.C.N. 66 del 06-12-2018  
D.C.N. 78 del 26-12-2018

CONSULENTE  
**ALESSANDRO MARTINELLI**  
Autore del Progetto Urbanistico  
**ALESSIO LODA**  
Autore del Progetto Urbanistico

COLLABORATORI  
**ALESSIO ROSSI**  
**DAVIDE MORETTI**



### PdS

ELAB.:  
**V-PS.01**  
**Q1**

TITOLO:

SISTEMA DEI SERVIZI ESISTENTI E DI PREVISIONE

SCALA:  
scala 1:5.000

DATA:  
DICEMBRE 2018

NOTE:

### Limiti e riferimenti territoriali

Confine comunale

Infrastrutture viarie e ferroviarie

### STATO DI FATTO

#### Sistema della mobilità e delle infrastrutture pubbliche

- Parcheggi pubblici
- Parcheggi di uso pubblico (UP)
- Percorsi ciclopedonali esistenti
- Itinerari ciclopedonali di livello regionale e provinciale
- Sentieri

- Parcheggi pubblici - previsione
- Viabilità da potenziare/riqualificare
- Tratti di viabilità aventi valore di indirizzo non confor. il regime giuridico delle aree
- Percorsi ciclopedonali di previsione
- Stazione ferroviaria e aree di pertinenza

### Sistema dell'istruzione

- Strutture pubbliche
- Istituto comprensivo Ten. G.C. Pellegrini - PISOGNE
- 1.1 Scuola dell'infanzia
- 1.2 Scuola Primaria Don Peppino Tedeschi
- 1.3 Scuola Secondaria di I grado
- Istituto comprensivo Ten. G.C. Pellegrini - GRATACASOLO
- 1.4 Scuola Primaria
- 1.5 Scuola Secondaria di I grado e Palaseio
- 1.6 Scuola Secondaria di II grado - IPSIA "Tassara" e Palazzetto Sportivo
- Strutture private
- 1.7 Scuola dell'infanzia Ente Morale - PISOGNE
- 1.8 Scuola dell'infanzia San Giuseppe - GRATACASOLO

### Sistema del verde, sport e tempo libero

- Dotazioni pubbliche
- Elementi storico-culturali e funzionali
- Elementi di sistema
- Elementi di quartiere e di mitigazione
- Attrezzature sportive
- Museo Mirador
- Elementi di sistema-previsione
- Elementi di quartiere e di mitigazione - previsione
- Attrezzature sportive - previsione

### Dotazioni di uso pubblico

- Elementi storico-culturali e funzionali
- Elementi di sistema

### Caratteristiche culturali

Arte rupestre

### Patrimonio immobiliare

- Cascina di proprietà pubblica/uso pubblico
- Malga loc. Foppella (uso pubblico)
- Malga proprietà privata

### Strutture ricettive

- Aree di proprietà comunale in ambito silvo-pastorale
- Demanio sciabile
- Aree attrezzate pic-nic
- Attrezzature per il tempo libero e per la ricettività

### Sistema dell'assistenza e delle attrezzature di interesse comune

#### Assistenza

- Ats e Residenza Sanitaria Assistenziale
- Assistenza disabili

#### Attrezzature di interesse comunale

- Istituzioni civiche e culturali
- Chiese e oratori
- Cimiteri
- Impianti tecnologici
- Oratori - previsione
- Cimiteri - previsione
- attrezzature di interesse generale

### Ambiti in trasformazione di dominio del Piano delle Regole

- PA Piano Attuativo (PA)
- Piano di Recupero (PR), Piano Particolare (PP),
- PA-CV Piani attuativi già convenzionati
- PCC Permessi per costruire convenzionati
- RIC Campeggi

NS - Norma Speciale

### Ambiti in trasformazione di dominio del Documento di Piano

- ATU Ambiti di trasformazione urbanistica
- PI Programmi integrati di intervento